

Амкодор-Эластомер

Производство резинотехнических изделий



РЕСПУБЛИКА БЕЛАРУСЬ

КОВРЫ СЕЛЬСКОХОЗЯЙСТВЕННЫЕ (РЕЗИНОВЫЕ НАПОЛЬНЫЕ ПОКРЫТИЯ ДЛЯ ФЕРМ) СОБСТВЕННОЕ ПРОИЗВОДСТВО

Предназначены для устройства стойломест, доильных залов, накопительных площадок, проходов, скотопрогонов МТФ, а также зоопарков, конюшен и т.п.



Возможно использование в качестве резиновых напольных покрытий для производственных помещений

ЗАО «Амкодор-Эластомер»

Республика Беларусь, Минская область,
Дзержинский р-н, Фанипольский с/с, 22

✉ Info@elastomer.by ☎ +3751716 21 600

www.elastomer.by

ХАРАКТЕРИСТИКИ



- устойчивость к перепадам температуры воздуха
- ударопрочность и эластичность
- устойчивость к истиранию
- водостойкость
- химическая устойчивость
- экологичность
- гигиеничность



Для животного

Устраняет причины травм и болезней животных



использование резинового коврика позволяет животному беспрепятственно вставать и падать на ноги, что улучшает пищеварение, повышает молочную продуктивность



предотвращает появления ран на ногах животного



вымя и копыта животного находятся в максимально комфортных условиях, не затрудняется дыхание в положении лежа



специально подобранная резиновая смесь предотвращает образование впадин, в которых может застаиваться жидкость



значительно снижается ударная нагрузка, возникающая при движении под действием веса животного



вес при ходьбе распределяется равномерно, обеспечивая профилактику повреждений копыт



обеспечивает безопасность и комфорт при движении, не скользкое

ПРЕИМУЩЕСТВА



Для хозяйства

Повышает экономическую эффективность предприятия



сокращает трудозатраты на обслуживание и уборку стойла и помещений



уменьшает количество дополнительного подстилочного материала



длительный срок использования



возможность быстрой частичной замены



сокращает затраты на ремонтные работы пола, на закупку ветеринарных препаратов

ПРЕИМУЩЕСТВА

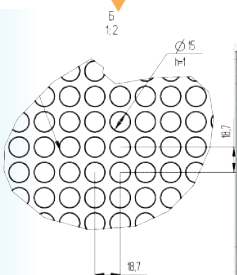
ТИПОРАЗМЕРЫ

Характеристики

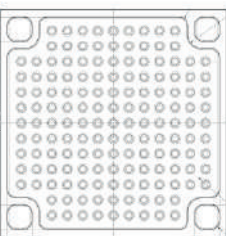
Лицевая сторона

Тыльная сторона

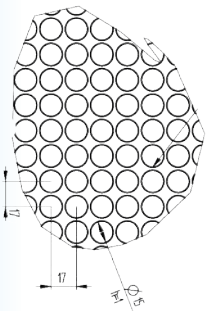
Размер: 560x560 мм
 толщина: 20 мм
 высота шипа: 9,8 мм
 вес: 5 кг*
 цвет: **черный**
 тип соединения:
 беспазловое
 тип крепления:
 дюбель-гвоздь (4 шт.)



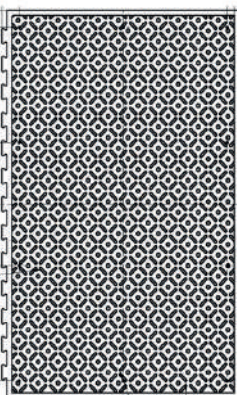
Высота полусферы:
h=1 мм



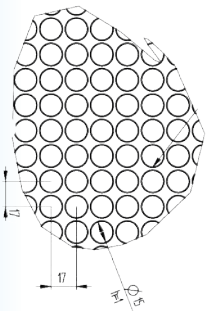
Размер: 1800x1200 мм
 толщина: 30 мм
 высота шипа: 9,8 мм
 вес: 65 кг*
 цвет: **черный**
 тип соединения:
 пазл с 2-х сторон
 тип крепления:
 дюбель-гвоздь (10 шт.)



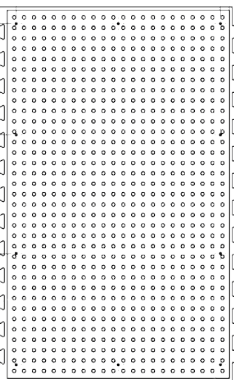
Высота полусферы:
h=1 мм



Размер: 1800x1200 мм
 толщина: 25 мм
 высота шипа: 4 мм
 вес: 60 кг*
 цвет: **черный**
 тип соединения:
 пазл с 2-х сторон
 тип крепления:
 дюбель-гвоздь (10 шт.)



Высота полусферы:
h=1 мм



Ожидается
 выпуск
 в 2021 г.

Гарантийный срок – 5 лет

*Возможность применения резиновых смесей различного назначения позволяет изготовить покрытие в соответствии с требованиями заказчика. В зависимости от выбора резиновой смеси вес может меняться.

ТРЕБОВАНИЯ:

Поверхность бетона:

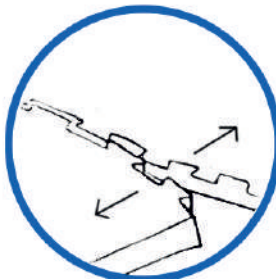
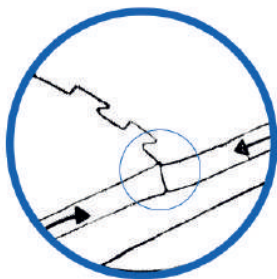
- выровненная чистая;
- для избежания накопления влаги обеспечить уклон.

Крепления:

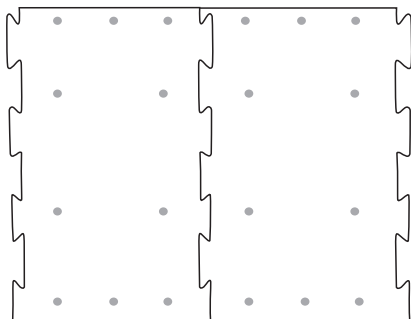
- дюбель-гвоздь с подкладной шайбой;
- длина в зависимости от толщины покрытия.



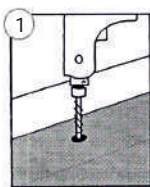
1



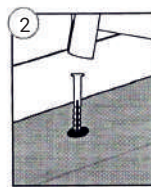
- покрытия с соединением типа «пазл» свободно разложить;
- при укладке немного приподнять и слегка растянуть друг от друга;
- расстояние от края ковра до стены минимум 3 см;
- при необходимости вырезать подходящие выемки в покрытии.



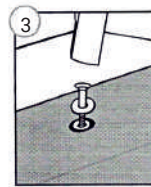
2



просверлить



вбить дюбель



вбить гвоздь
и подкладную шайбу