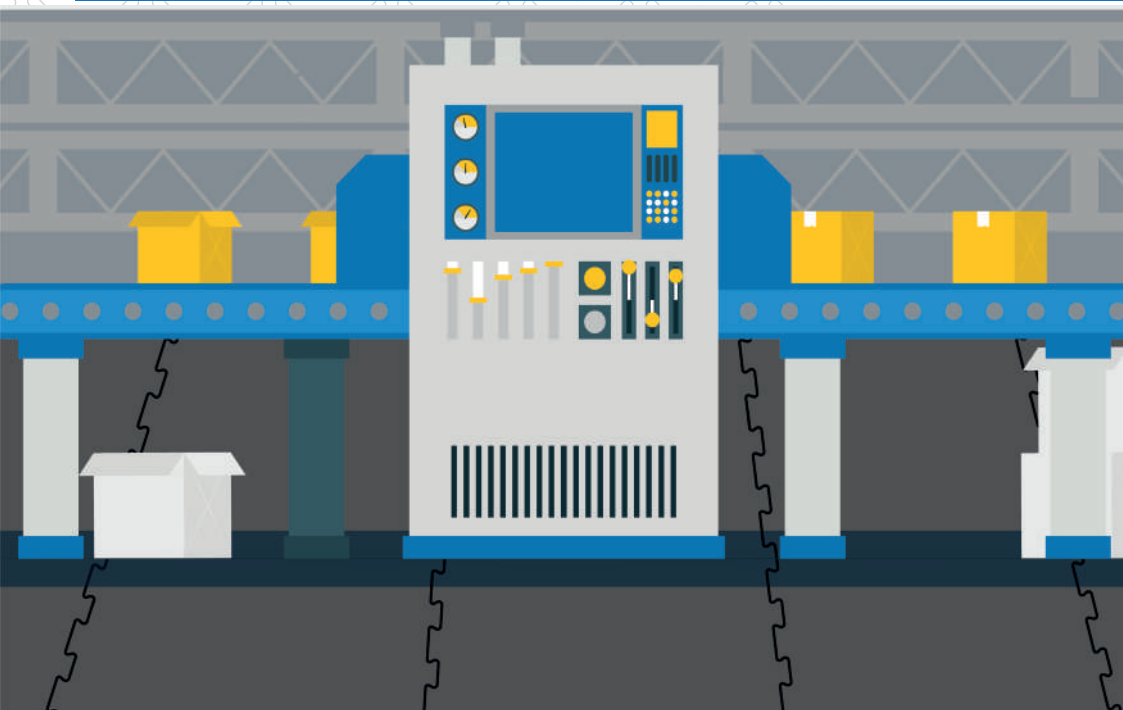




РЕЗИНОВЫЕ НАПОЛЬНЫЕ ПОКРЫТИЯ (для производственных помещений) СОБСТВЕННОЕ ПРОИЗВОДСТВО

Предназначены для устройства полов в промышленных помещениях, с высокой степенью нагрузки (складские помещения, боксы, ангары, цеха)



Возможно использование в качестве резиновых напольных покрытий для ферм

ХАРАКТЕРИСТИКИ



устойчивость к перепадам температуры воздуха



ударопрочность и эластичность



устойчивость к истиранию



водостойкость



химическая устойчивость



экологичность



гигиеничность

Для производства



Позволяет снизить уровень шума (в том числе низкочастотного гула), вибрации, пылеобразования



Уменьшение вибрации, снижает риски повреждения оборудования



Обладает эффектом противоскольжения



Обеспечивает дополнительную теплоизоляцию пола



Препятствует повреждению инструмента и готовой продукции при падении



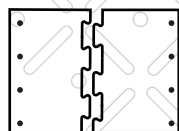
Длительный срок использования



Сокращает затраты на ремонтные работы пола



Возможность быстрой частичной замены



Соединение по типу «пазл» обеспечивает безупречное смыкание.

Дополнительно предусмотрено крепление дюбель-гвоздями.

При риске пролива горюче-смазочных материалов возможно использование маслобензостойкой резины

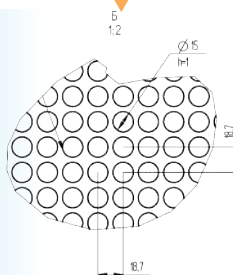
ТИПОРАЗМЕРЫ

Характеристики

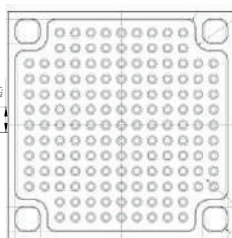
Лицевая сторона

Тыльная сторона

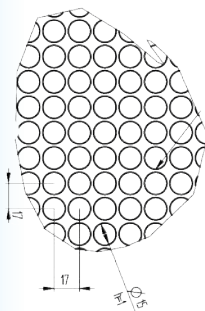
Размер: 560x560 мм
толщина: 20 мм
высота шипа: 9,8 мм
вес: 5 кг*
цвет: черный
тип соединения:
беспазловое
тип крепления:
дюбель-гвоздь (4 шт.)



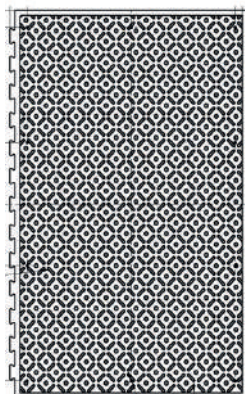
Высота полусферы:
h=1 мм



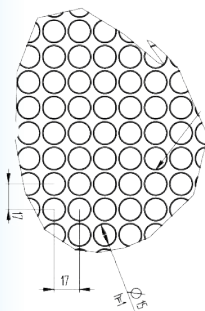
Размер: 1800x1200 мм
толщина: 30 мм
высота шипа: 9,8 мм
вес: 65 кг*
цвет: черный
тип соединения:
пазл с 2-х сторон
тип крепления:
дюбель-гвоздь (10 шт.)



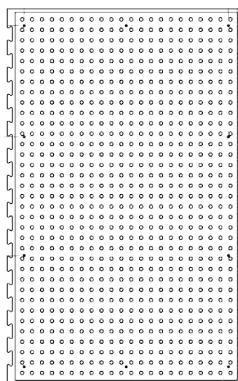
Высота полусферы:
h=1 мм



Размер: 1800x1200 мм
толщина: 25 мм
высота шипа: 4 мм
вес: 60 кг*
цвет: черный
тип соединения:
пазл с 2-х сторон
тип крепления:
дюбель-гвоздь (10 шт.)



Высота полусферы:
h=1 мм



Гарантия на покрытия - 5 лет

*Возможность применения резиновых смесей различного назначения позволяет изготовить покрытие в соответствии с требованиями заказчика. В зависимости от выбора резиновой смеси вес может меняться.

ТРЕБОВАНИЯ:

Поверхность бетона:

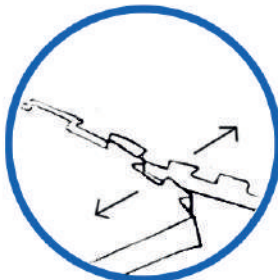
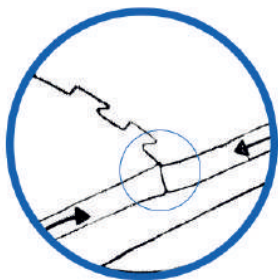
- выровненная чистая;
- для избежания накопления влаги обеспечить уклон.

Крепления:

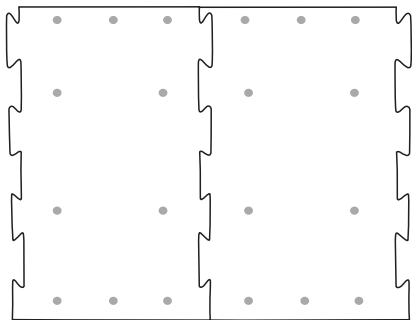
- дюбель-гвоздь с подкладной шайбой;
- длина в зависимости от толщины покрытия.



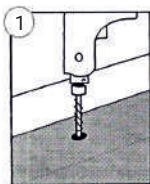
1



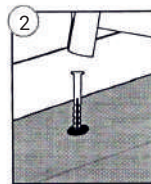
- покрытия с соединением типа «пазл» свободно разложить;
- при укладке немного приподнять и слегка растянуть друг от друга;
- расстояние от края ковра до стены минимум 3 см;
- при необходимости вырезать подходящие выемки в покрытии.



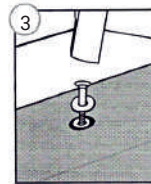
2



просверлить



вбить дюбель



вбить гвоздь и подкладную шайбу